

# HØYT & LAVT

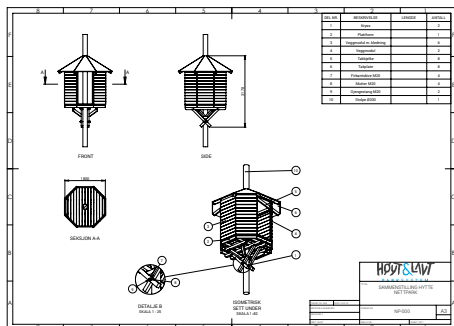
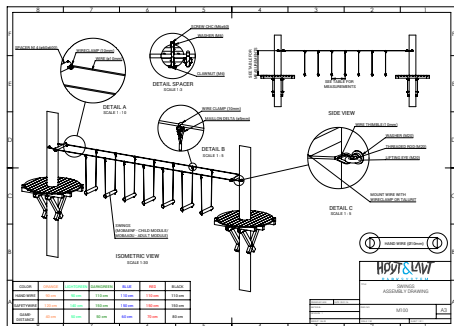
KLATREPARKER

---

*Rindal*

# HØYT & LAVT

## PARKSYSTEM



## Konstruksjon av klatrepark og klatretårn

**KLATREPARK** – Klatrepark med elementer og zip - liner mellom trær og stolper. Komplett ferdig klar til bruk med sikkerhetssystemer, materiell, håndbøker, rutiner, opplæring, etc. Bygges etter NS 15567-1. Grovedsign og priside.

**ZIP LINER** – enkeltstående zip – liner som en del av løypene i klatreparken. Bratthet ca 3,5 %. Lengder ca fra 30 til 100 m. Mulighet for lengre zip - liner ved bruk av ytterligere terreng.

**KLATRETÅRN** – med utgangspunkt for noen av løypene , hoppeplattformer og klatrevegger, m.m. Prisantydning

**DRIFTSRUTINER, OPPLÆRING M.M.** - IHHT. NS 15567-2 . En del av komplett leveranse.

**DRIFTSTILLATELSE** – Statens jernbanetilsyn. Garantert godkjenning for installasjoner og drift.

# Oversiktsskisse

**Øverst:**

Grønn løype, start til venstre i bildet

**Nederst:**

Gul løype, avsluttes med zip over vannet



# Sikkerhetssystem

## Kategori E sikkerhetssystem (anbefales)

- 100% Lukket system
- Gjestene må ikke klippe noe
- Krever mindre tilsyn

*Ulemper:* 6% høyere kostnad en ved kategori B – system, kan ikke passere over alt.

*Fordeler:* Lavere driftskostnader, høyre sikkerhet, mindre tid opplæring.



# Sikkerhetsutstyr

## Gjester

Komplette sett som er optimalisert for bruk i klatrepark i ulike størrelser bestående av:

- Seletøy (barn, voksne, kroppssele for tunge personer)
- Trinse
- Hjelm
- Can - hook (Speed runner)

## Ansatte

- Seletøy (egnet sele for arbeid i høyden)
- Hjelm
- Slynge med karabinere (instruktører benytter ikke lukket system - uansett)

## Rednings / evakuerings system

- Krav til redningsberedskap i en klatrepark ihht NS 15567-2
- SOFT sertifisert system
- Redningssekk med utstyr for evakuering
- Arbeidsutstyr for arbeid i høyden etter forskrift 703

